

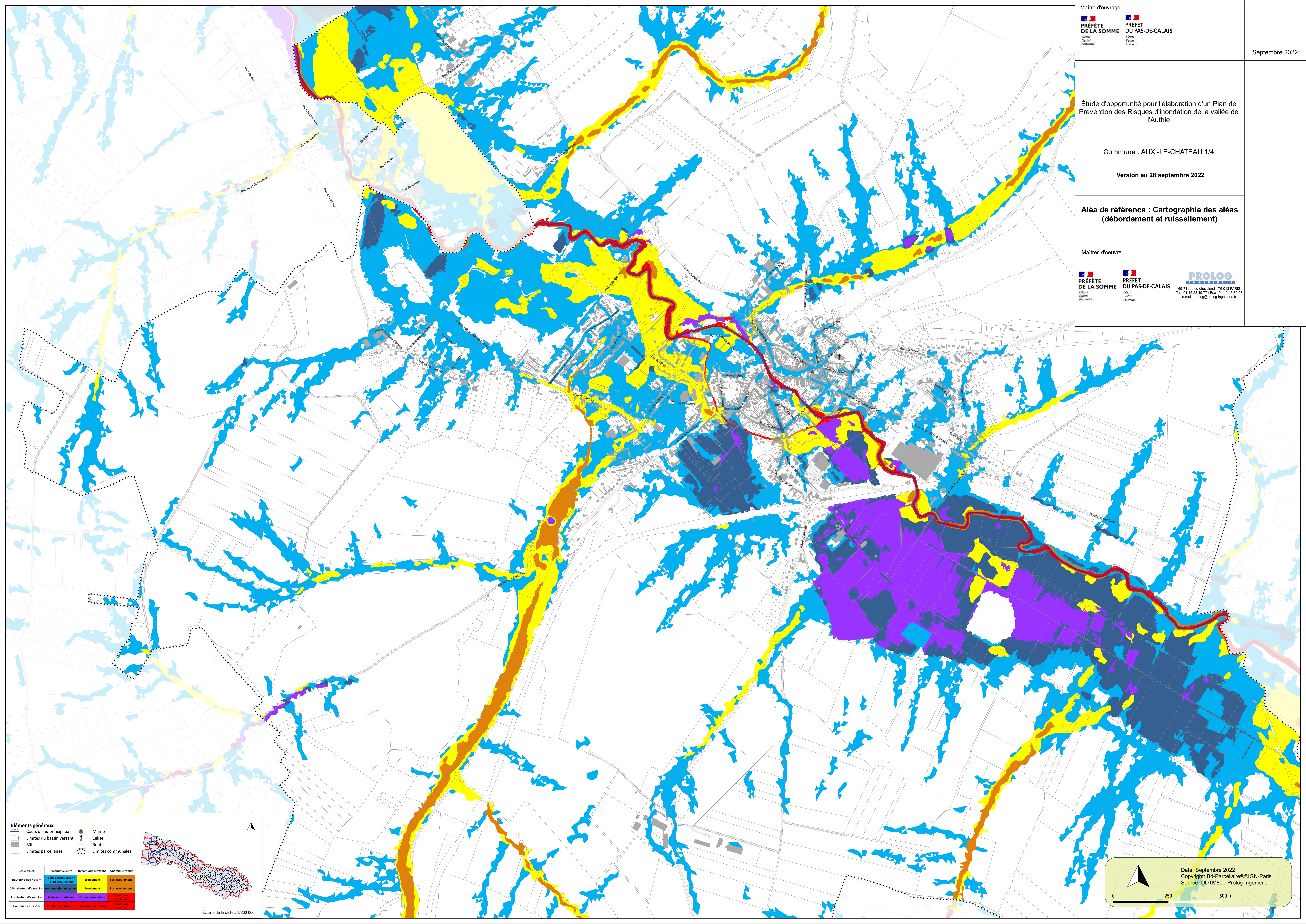
Étude d'opportunité pour l'élaboration d'un Plan de Prévention des Risques d'inondation de la vallée de l'Authie

Commune : AUXI-LE-CHATEAU 1/4

Version au 28 septembre 2022

**Aléa de référence : Cartographie des aléas (débordement et ruissellement)**

Maitres d'oeuvre  
**PRÉFÈTE DE LA SOMME**  
 Liberté  
 Égalité  
 Fraternité  
**PRÉFET DU PAS-DE-CALAIS**  
 Liberté  
 Égalité  
 Fraternité  
**PROLOG**  
 Ingénierie  
 69-71 rue du Chevaleret - 75 013 PARIS  
 Tel : 01 45 23 43 77 / Fax : 01 42 46 82 03  
 e-mail : prolog@prolog-ingenierie.fr



**Éléments généraux**

- Cours d'eau principaux
- Limites du bassin versant
- Bâts
- Limites parcellaires
- Mairie
- Église
- Routes
- Limites communales

Grille d'aléa	Dynamique lente	Dynamique moyenne	Dynamique rapide
Hauteur d'eau < 0.5 m	Faible accumulation / Faible écoulement	Écoulement	Fort écoulement
0.5 < Hauteur d'eau < 1 m	Accumulation moyenne	Écoulement	Fort écoulement
1 < Hauteur d'eau < 2 m	Forte accumulation	Forte accumulation	Conditions extrêmes
Hauteur d'eau > 2 m	Conditions extrêmes	Conditions extrêmes	Conditions extrêmes

Échelle de la carte : 1/800 000

Date: Septembre 2022  
 Copyright: Bd-Parcellaire©IGN-Paris  
 Source: DDTM80 - Prolog Ingenierie